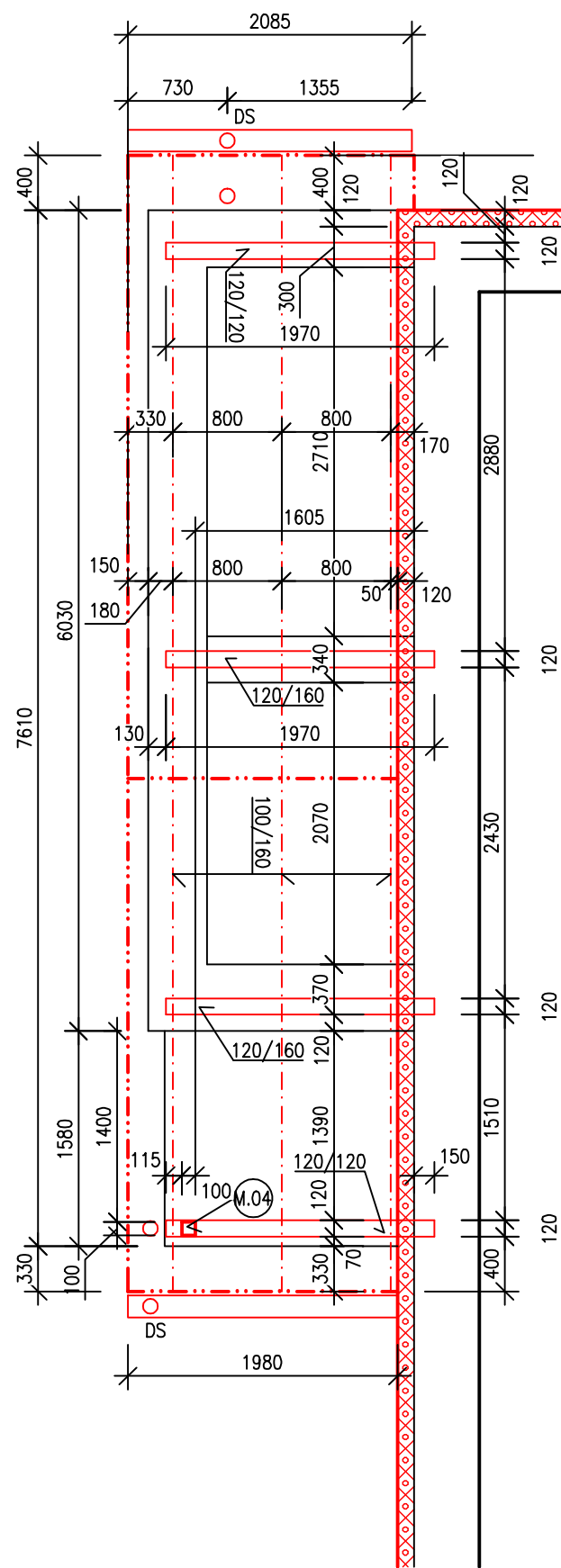
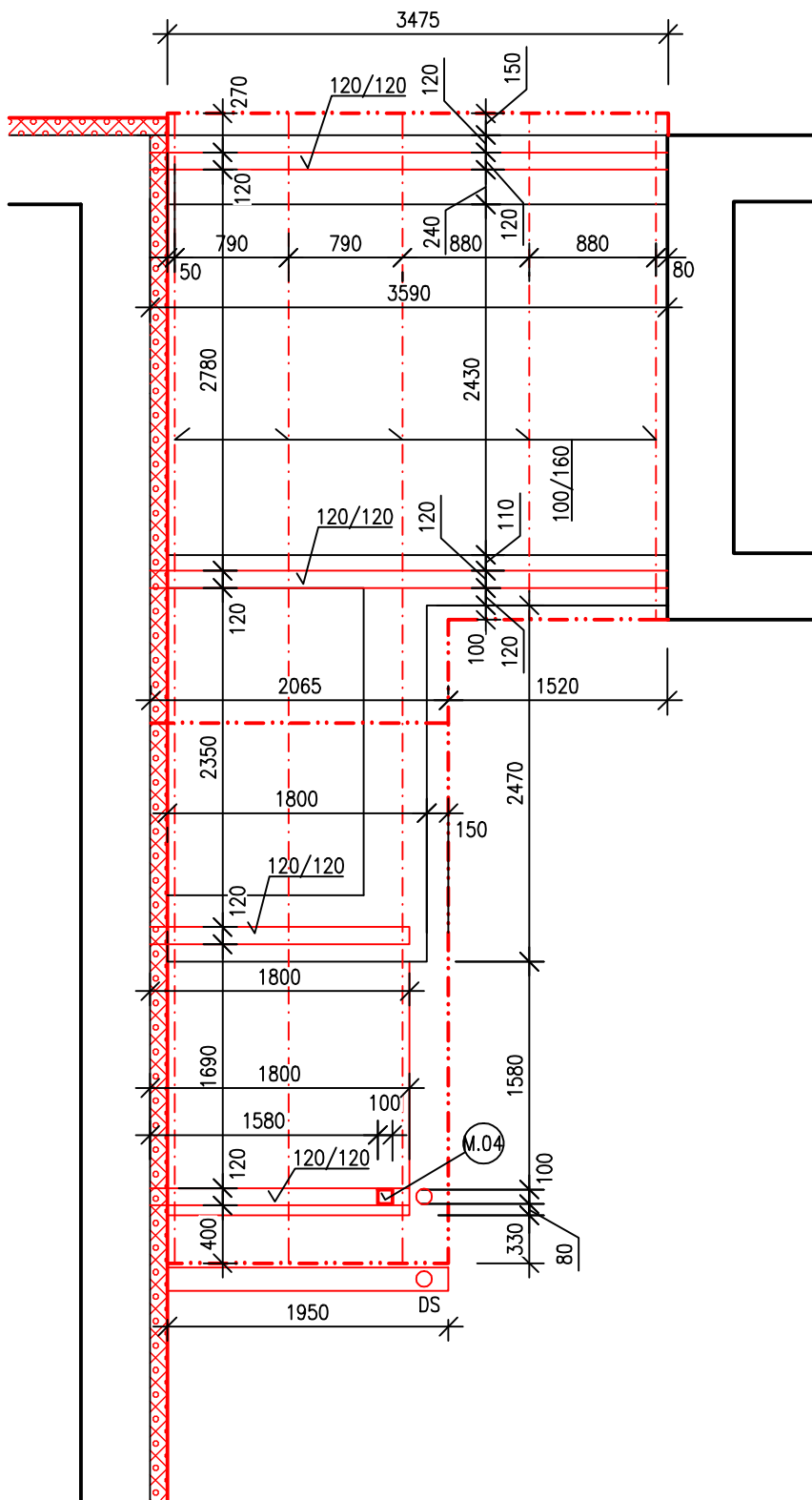


SEVERNÍ ČÁST



JIŽNÍ ČÁST



POZNÁMKY:

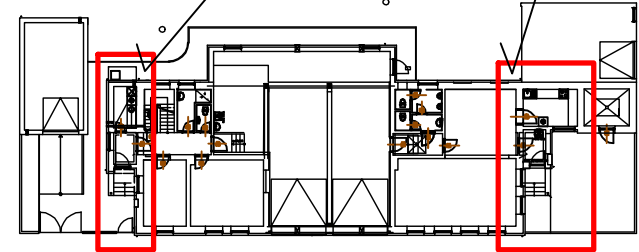
- ±0,000 = ÚROVEŇ ČISTÉ PODLAHY PŘÍZEMÍ
- VŠECHNY ROZMĚRY NUTNO OVĚŘIT PŘÍMO NA STAVBĚ
- VEŠKERÉ NEJASNOSTI A ZMĚNY JE TŘEBA KONZULTOVAT S PROJEKTANTEM
- VŠECHNY DŘEVĚNÉ PRVKY KROVU MUSÍ BÝT OŠETŘENY PROTI DŘEVOKAZNÉMU HMYZU A PLÍSNÍM (NAPŘ. PŘÍPRAVEK LIGNOFIX)
- OCELOVÉ PRVKY KROVU JE NUTNÉ OPATŘIT MIN. ZÁKLADNÍM NÁTĚREM NA KOV.

POPIS PRVKŮ KROVU

KROKEV SEDLOVÉ STŘECHY 100/140 MM
POZEDNICE 120/120 MM
STŘEDNÍ VAZNICE 120/160 MM

SEVERNÍ ČÁST

JIŽNÍ ČÁST



ZODP.PROJEKTANT	VYPRACOVAL	KRESLIL	KONTROLOVAL	<div>KOKULA s.r.o Na Štěpnici 970 562 01 Ústí nad Orlicí IČ 287 84 189</div>		
ING. M. KOKULA	ING. L. STEJSKAL	ING. L. STEJSKAL				
KRAJ:	PARDOBICKÝ	MÍSTO:	ÚSTÍ NAD ORLICÍ	FORMÁT	2 A4	
INVESTOR:	MĚSTO ÚSTÍ NAD ORLICÍ, SYCHROVA 16, ÚSTÍ NAD ORLICÍ, 562 01			MĚŘÍTKO	1: 50	
AKCE :	HASIČSKÁ ZBROJNICE SDH HYL VÁTY				DATUM	09/2015
MÍSTO :	TŘEBOVSKÁ 299, ÚSTÍ NAD ORLICÍ - HYL VÁTY				STUPEŇ	DPS
PROFESE:	STAVEBNĚ ARCHITEKTONICKÁ ČÁST				ČÍS.ZAK.	P4214
OBSAH:	KONSTRUKCE KROVU NAD ZÁDVEŘÍM			Č.VÝKR.	PARÉ Č.	D.1.1.9